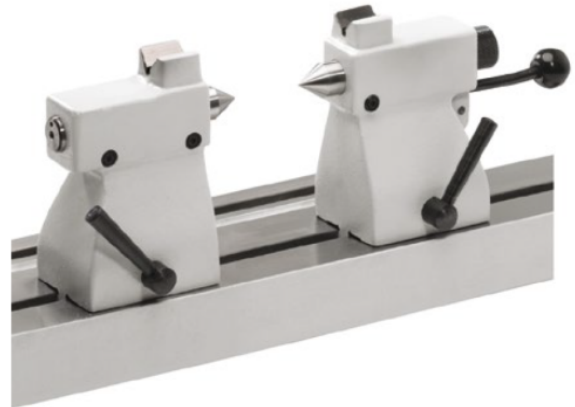


**Rundlaufprüfgeräte aus Spezialguss**  
**DIN 876/1 mit Prismenaufsatz**  
**100/450/700x180mm (12H7)**

**Artikelnummer:** 1561105  
**EAN / GTIN:** 4066918060174  
**Warentarifnummer:** 90318080  
**Versandart:** LKW Fracht  
**Gewicht:** 36kg



## Produktbeschreibung

- DIN 876
- Messfläche Güte 1, fein geschliffen
- linker Reitstock mit fester Pinole
- rechter Reitstock mit beweglicher Pinole
- Zentrierspitzen 60°
- Grundplatte mit 2 T-Nuten
- Stativ mit Feineinstellung, Messuhraufnahme  $\varnothing$  8mm

**1560 1..:** Reitstöcke ohne Prismenaufsatz

**1561 1..:** Reitstöcke mit Prismenaufsatz

**Lieferung einzeln verpackt**

**! Reitstockpaare ohne Grundplatte auf [Anfrage](#).**

## Technische Daten

<b>Größe:</b>	100/450/700x180mm (12H7)
<b>Artikelnummer:</b>	1561105
<b>Marke:</b>	ULTRA
<b>Größe:</b>	700x180mm
<b>Prismenaufsatz:</b>	Mit
<b>Spitzenhöhe:</b>	100mm
<b>Spitzenweite:</b>	450mm
<b>T-Nute:</b>	12mm H7
<b>max. Belastung Reitstock:</b>	20Kg
<b>Gewicht:</b>	36kg