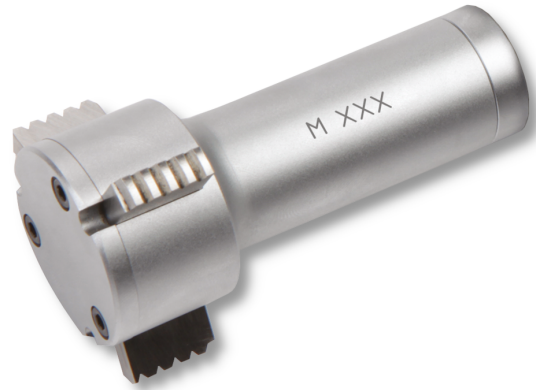


**Messköpfe XT THREAD für Innengewindemessung, 3-Punkt  
passend zu Bowers-Ableseeinheiten Nr. 2510802b & 2502803b  
M10x1,25**

**Artikelnummer:** 2510959  
**EAN / GTIN:** 5051102268855  
**Herstellernummer:** THRH-M10X1.25  
**Warentarifnummer:** 90173000  
**Versandart:** Paketdienst  
**Gewicht:** 0.1kg



## Produktbeschreibung

- DIN 863
- Schutzart IP67, Sylvac System
- Messflächen Stahl gehärtet für die Messung des Flankendurchmessers von Innengewinden
- Pistolengriff
- großes LCD Display
- mit Bluetooth-Funktion und SylvacBT Smart App zur kabellosen Datenübertragung
- konstante Messkraft, federbelastet
- die Messköpfe sind innerhalb weniger Sekunden austauschbar und können auf vorhandene Pistolengriffe montiert werden
- Genauigkeit von 0,004mm sichert sehr genaue Messergebnisse

**Lieferung im Etui (nur bei Bestellung von Messkopf, Anzeigeeinheit und Einstellring; ansonsten erfolgt die Lieferung einzeln verpackt)**

**WICHTIGER BESTELLMHINWEIS - Ein vollständiges BOWERS-Schnellmessgerät für Innengewinde setzt sich aus folgenden Komponenten zusammen:**

**2510 95. - 2510 97.:** Messköpfe XT THREAD

**2510 80.b (siehe Menü "Zubehör"):** Digital-Ableseeinheiten mit Pistolengriff XTH

**2511 15. - 2511 16. (siehe Menü "Zubehör"):** Gewinde-Einstellringe inkl. Kalibrierschein und Beschriftung des Ist-Flanken Ø

**Funktionen:**

- Ein/Aus
- mm/inch Umschaltung
- 0-Punkt an jeder Position
- Preset Funktion ±
- max. / min. Wertspeicher
- Hold Funktion
- Datenausgang Proximity

**Vorteile gegenüber herkömmlichen Gewindelehren:**

- wesentlich schnellere Messung und einfacheres Handling, da das Ein- und Ausschrauben von Gewindelehren komplett entfällt.
- durch die sofortige Ablesung des Istmaßes werden Mehrfachschnitte beim Formen bzw. Herstellen von Gewinden vermieden und Zeit eingespart.
- keine Beschaffung von mehreren Gewindelehren notwendig, wodurch jährliche Kalibrierkosten sinken.

**! Messköpfe XT THREAD M4 oder > M20 - M300 und UN-, Trapez-, Buttress-, ACME-, balliges Gewinde sowie Linksgewinde + Sonderformen auf [Anfrage](#).**

**! Bitte bei Anfrage angeben, ob der Größt-, Kleinst-, oder Istflankendurchmesser gemessen werden soll. Siehe Abbildung Gewinde-Sondermessköpfe oben. Alternativ können Sie uns auch eine Werkstückzeichnung zu senden.**

**! Einzelne Messköpfe werden immer ohne UKAS-Kalibrierschein geliefert. Zur Gewährleistung der Messsicherheit, empfehlen wir die Kalibrierung (kostenpflichtig) in Verbindung mit Ihrer vorhandenen Anzeigeeinheit durch die Firma Bowers. Werden die Messköpfe zusammen mit einer Anzeigeeinheit Nr. 2510 8..b oder Nr. 2502 8..b bestellt erfolgt die UKAS-Kalibrierung kostenlos.**

## Technische Daten

<b>Größe:</b>	M10x1,25
<b>Artikelnummer:</b>	2510959
<b>Marke:</b>	BOWERS
<b>Herstellernummer:</b>	THRH-M10X1.25
<b>Größe:</b>	M10x1,25
<b>Messflächen:</b>	3-Punkt
<b>Messtiefe:</b>	58mm
<b>Gewicht:</b>	0,1kg