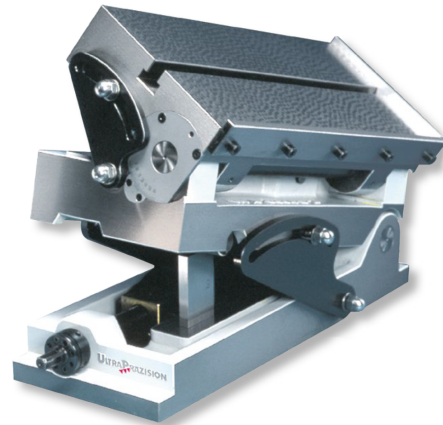


## Winkelaufspanntische, Spezialguss

### 2 Ebenen schwenkbar

### 300x200/170mm GG-0,006mm

**Artikelnummer:** 1593402  
**EAN / GTIN:** 4066918061010  
**Warentarifnummer:** 90318080  
**Versandart:** LKW Fracht  
**Gewicht:** 60kg



## Produktbeschreibung

- Werksnorm
- Einstellung mit Gradskala und Nonius 3'
- Sinuseinstellbereich 0 – 60°
- Endmaßauflagen gehärtet und geschliffen
- Spannfläche mit T-Nuten
- Klemmung mit seitlichen Bügeln
- ab Größe 400x300mm mit Verstellspindel

### Lieferung einzeln verpackt inkl. Sinustabelle

1594 1.. / 1594 2..: Schwenkbereich 0-90°

1593 3.. / 1593 4..: **Schwenkbereich 0-60°**

**! Ausführungen mit der kurzen Seite als Achsseite auf [Anfrage](#).**

## Technische Daten

<b>Größe:</b>	300x200/170mm GG-0,006mm
<b>Artikelnummer:</b>	1593402
<b>Marke:</b>	ULTRA
<b>Achsseite:</b>	2 Ebenen
<b>Ebenheit:</b>	0,006mm
<b>Güte:</b>	1
<b>Höhe:</b>	170mm
<b>Messfläche:</b>	300x200mm
<b>Rollenabstand:</b>	200/150mm
<b>Schwenkbereich:</b>	0-60°
<b>T-Nuten:</b>	2Stk. 12mm
<b>Gewicht:</b>	60kg