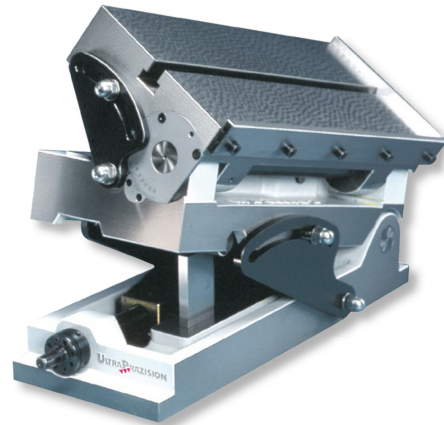


Winkelaufspanntische, Spezialguss

2 Ebenen schwenkbar

300x200/170mm GG-0,003mm

Artikelnummer: 1593302
EAN / GTIN: 4066918060983
Warentarifnummer: 90318080
Versandart: LKW Fracht
Gewicht: 60kg



Produktbeschreibung

- Werksnorm
- Einstellung mit Gradskala und Nonius 3'
- Sinuseinstellbereich 0 – 60°
- Endmaßauflagen gehärtet und geschliffen
- Spannfläche mit T-Nuten
- Klemmung mit seitlichen Bügeln
- ab Größe 400x300mm mit Verstellspindel

Lieferung einzeln verpackt inkl. Sinustabelle

1594 1.. / 1594 2..: Schwenkbereich 0-90°

1593 3.. / 1593 4..: **Schwenkbereich 0-60°**

! Ausführungen mit der kurzen Seite als Achsseite auf [Anfrage](#).

Technische Daten

Größe:	300x200/170mm GG-0,003mm
Artikelnummer:	1593302
Marke:	ULTRA
Achsseite:	2 Ebenen
Ebenheit:	0,003mm
Güte:	0
Höhe:	170mm
Messfläche:	300x200mm
Rollenabstand:	200/150mm
Schwenkbereich:	0-60°
T-Nuten:	2Stk. 12mm
Gewicht:	60kg