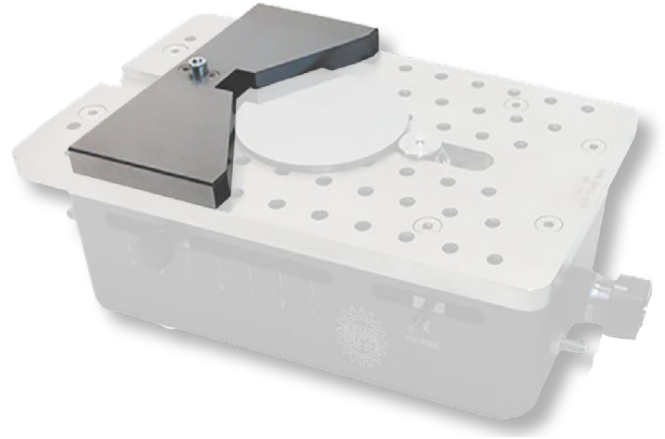


Prismatischer Anschlag 120° mit Nutführung und Klemmung für DEMM Universalvergleichsmessgeräte QUICK CHECK 150x10mm

Artikelnummer: 1390410
EAN / GTIN: 4066918051899
Warentarifnummer: 90318020
Versandart: Paketdienst
Gewicht: 0.5kg



Produktbeschreibung

- Werksnorm
- Spezialstahl gehärtet
- Zur schnellen und sicheren Durchmesserprüfung ohne Umkehrpunktsuche
- Wiederholgenauigkeit der Mechanik $\pm 0,001\text{mm}$

Lieferung einzeln verpackt ohne Universalvergleichsmessgerät und Messuhr

Handhabung:

- Das Prisma ist in der Nut verschiebbar und kann auf verschiedene Durchmesser eingestellt werden.
- Die Voreinstellung erfolgt mittels Einstellmeister oder Prüfscheibe.
- Der erforderliche Korrekturfaktor wird in der Messuhr eingegeben und bleibt gespeichert.
- Die Korrektur des Messwertes erfolgt automatisch.
- Der Anwender liest das exakte Messergebnis direkt auf dem Messuhrdisplay ab.
- Weitere Berechnungen sind nicht erforderlich.

! Es wird eine Messuhr mit Umrechnungsfaktor-Funktion benötigt. Wir empfehlen die Digital-Messuhr Nr. 1301 106

! Der angegebene Werkstück \emptyset bezieht sich auf das Basisgerät QUICK CHECK Nr. 1390 101

! größere Werkstück \emptyset auf [Anfrage](#).

Technische Daten

Größe:	150x10mm
Artikelnummer:	1390410
Marke:	ULTRA
Größe:	150x10mm
Material:	Stahl gehärtet
Prisma:	120°
für Werkstück-Ø:	max. 135mm
Gewicht:	0,5kg