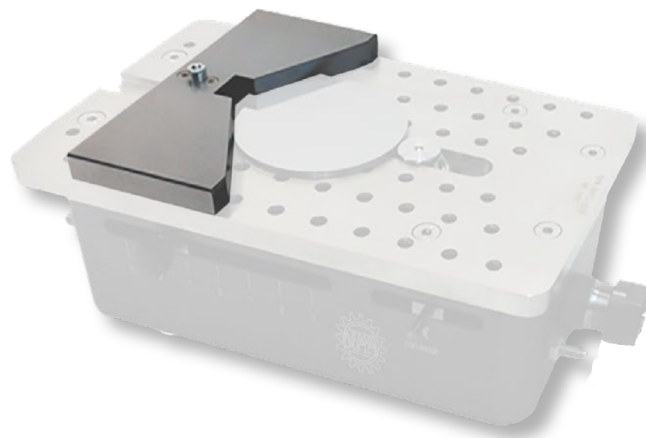


## Prismatischer Anschlag 120° mit Nutführung und Klemmung für DEMM Universalvergleichsmessgeräte QUICK CHECK 150x10mm

**Artikelnummer:** 1390410  
**EAN / GTIN:** 4066918051899  
**Warentarifnummer:** 90318020  
**Versandart:** Paketdienst  
**Gewicht:** 0.5kg



### Produktbeschreibung

- Werksnorm
- Spezialstahl gehärtet
- Zur schnellen und sicheren Durchmesserprüfung ohne Umkehrpunktsuche
- Wiederholgenauigkeit der Mechanik  $\pm 0,001\text{mm}$

**Lieferung einzeln verpackt ohne Universalvergleichsmessgerät und Messuhr**

#### Handhabung:

- Das Prisma ist in der Nut verschiebbar und kann auf verschiedene Durchmesser eingestellt werden.
- Die Voreinstellung erfolgt mittels Einstellmeister oder Prüfscheibe.
- Der erforderliche Korrekturfaktor wird in der Messuhr eingegeben und bleibt gespeichert.
- Die Korrektur des Messwertes erfolgt automatisch.
- Der Anwender liest das exakte Messergebnis direkt auf dem Messuhrdisplay ab.
- Weitere Berechnungen sind nicht erforderlich.

**! Es wird eine Messuhr mit Umrechnungsfaktor-Funktion benötigt. Wir empfehlen die Digital-Messuhr Nr. 1301 106**

**! Der angegebene Werkstück  $\varnothing$  bezieht sich auf das Basisgerät QUICK CHECK Nr. 1390 101**

**! größere Werkstück  $\varnothing$  auf [Anfrage](#).**

## Technische Daten

<b>Größe:</b>	150x10mm
<b>Artikel-Nr.:</b>	1390410
<b>Marke:</b>	ULTRA
<b>Größe:</b>	150x10mm
<b>Material:</b>	Stahl gehärtet
<b>Prisma:</b>	120°
<b>für Werkstück-Ø:</b>	max. 135mm
<b>Gewicht:</b>	0,5kg