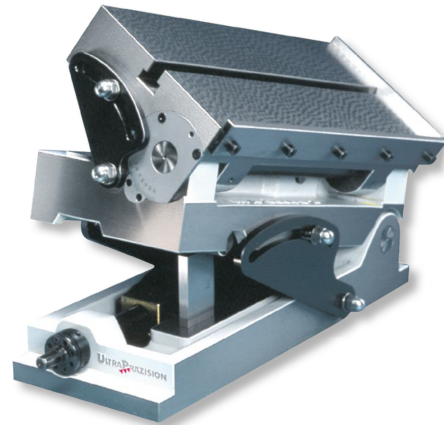


**Winkelaufspanntische, Spezialguss**  
**2 Ebenen schwenkbar**  
**200x150/130mm GG-0,003mm**

**Artikelnummer:** 1593301  
**EAN / GTIN:** 4066918060976  
**Warentarifnummer:** 90318080  
**Versandart:** LKW Fracht  
**Gewicht:** 20kg



## Produktbeschreibung

- Werksnorm
- Einstellung mit Gradskala und Nonius 3'
- Sinuseinstellbereich 0 – 60°
- Endmaßauflagen gehärtet und geschliffen
- Spannfläche mit T-Nuten
- Klemmung mit seitlichen Bügeln
- ab Größe 400x300mm mit Verstellspindel

**Lieferung einzeln verpackt inkl. Sinustabelle**

**1594 1.. / 1594 2..:** Schwenkbereich 0-90°

1593 3.. / 1593 4..: **Schwenkbereich 0-60°**

**! Ausführungen mit der kurzen Seite als Achsseite auf [Anfrage](#).**

## Technische Daten

<b>Größe:</b>	200x150/130mm GG-0,003mm
<b>Artikel-Nr.:</b>	1593301
<b>Marke:</b>	ULTRA
<b>Achsseite:</b>	2 Ebenen
<b>Ebenheit:</b>	0,003mm
<b>Güte:</b>	0
<b>Höhe:</b>	130mm
<b>Messfläche:</b>	200x150mm
<b>Rollenabstand:</b>	150/100mm
<b>Schwenkbereich:</b>	0-60°
<b>T-Nuten:</b>	1Stk. 10mm
<b>Gewicht:</b>	20kg