

Datenblatt für Messuhren Data Sheet Dial Gauges

Version/Version 1.1 /
170224-22



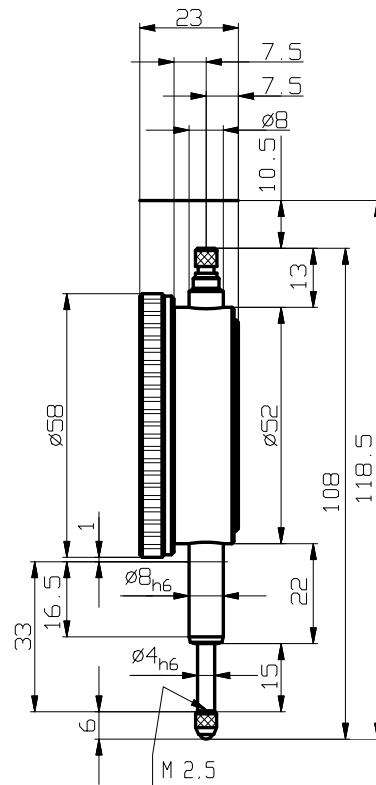
Käfer Messuhrenfabrik GmbH & Co. KG
Hahnstraße 11
D-78054 Villingen-Schwenningen
Telefon: +49 7720 8341-0
Telefax: +49 7720 21868
E-Mail: info@kaefer-messuhren.de
Internet: www.kaefer-messuhren.de

Konstruktionsmerkmale / Design Characteristics

DIN EN ISO 463

Messuhren Typ M2T / Dial Gauge Type M2T

Allgemeine Angaben/ General Technical Data		
Skalenteilungswert/ reading	0,01 mm	
Messspanne/ range	10 mm	
Eine Zeigerumdrehung/ range per pointer revolution	1 mm	
Außenringdurchmesser/ bezel diameter	58 mm	
Einspannschaftdurchmesser/ stem diameter	8 h6	
Spezifische Anforderungen/ Unique Features		
Stoßschutz/ shockproof	Nein No	
Schutzart IP/ protection category IP	IP40	
Skalenbezeichnung/ dial reading	0-100	
Abmessungen/ Dimensions		
Dicke / thickness	Breite / width	Höhe / height
23 mm	58 mm	118,5 mm
Besonderheit/ Special Features		



Messtechnische Merkmale / Metrological Characteristics

DIN EN ISO 463

Messwertumkehrspanne (G fu) / hysteresis (MPE fu):	3,0 µm
Wiederholgrenze (G fw) / repeatability (MPE fw):	3,0 µm
Messabweichung (G) der Anzeige über einen Bereich von / Error (MPE) within a range of:	
1/10 Umdrehung / 1/10 revolution	5,0 µm
½ Umdrehung / ½ revolution	9,0 µm
1 Umdrehung / 1 revolution	10,0 µm
Messbereich (G fe) / total range (MPE fe)	15,0 µm

Messkraft (MPL) / Measuring force (MPL):	
Höchstwert / maximum:	1,8 N
Mindestwert / minimum:	0,2 N
Hysterese / hysteresis:	0,7 N

G und MPL gelten für die Lage: Vertikal
MPE and MPL in the following position: Vertical