

Messtische OSM für Innenfeinmessgeräte

Allgemeines

Die Messtische OSM 5 und 6 in Verbindung mit Innenfeinmessgeräten OSIMESS, SUBITO® oder OD Messdorn vereinfachen die Serienkontrolle von gleichartigen Werkstücken, besonders bei eng tolerierten Bohrungen. Die Messachse wird über den Messtisch automatisch ausgerichtet.

Die Vorteile

- Schnelles und sicheres Messen, da die Umkehrpunktsuche entfällt
- Hohe Genauigkeit durch präzise Führungen
- Universell einsetzbar
- Einfaches Handling
- Größtmögliche Schonung des Messgerätes und Werkstücks
- Zentrierbohrung 11H7 in der Mitte der Tischplatte für schwimmende Werkstückauflage oder schwimmenden Endmaßhalter.

Der OSM 5 zeichnet sich durch einen deutlich größeren Hub sowie eine große Tischplatte aus, so dass auch größere Werkstücke problemlos gemessen werden können. Mit dem OSM 5 können auch Tiefen- und Dickenmessungen durchgeführt werden.

Zubehör OSM 5

- Schwimmhalter (siehe auch Zubehör OSIMESS, S. 6)
- Klemmeinheit für SUBITO®-Gerätehalter und für OD Messdorne
- Messwegbegrenzung für den OSIMESS-Halter mit Rückholknopf zur Schonung von Taster und Werkstück

Weiteres Zubehör zu OSM 5 und OSM 6

Schwimmende Werkstückauflage

Die schwimmende Werkstückauflage bewirkt das selbsttätige Ausrichten der Bohrungsachse zur Messachse, was speziell bei kleinen und leichten Werkstücken von Vorteil ist.

Schwimmender Endmaßhalter

Sollen Zwischenmaße eingestellt werden, ist der Einsatz des schwimmenden Endmaßhalters sinnvoll. Mit Endmaßen als Referenz können beliebige Maßeinstellungen realisiert werden.

TECHNISCHE DATEN

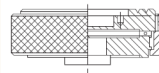
	OSM 5 mm	OSM 6 mm
Länge	230	230
Breite	130	130
Höhe	400	265
Tischdurchmesser	120	80
Höhenverstellung der Klemmeinheit	bis 250	bis 130
Maximaler Arbeitshub	88	40
Maximaler Werkstück Ø	200	144



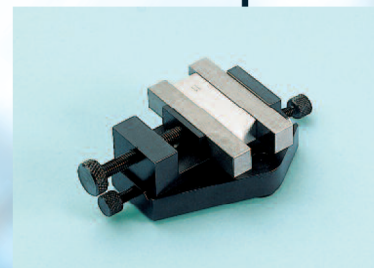
Messtisch OSM 5



Messtisch OSM 6



schwimmende Werkstückauflage für OSM Messtische



Schwimmender Endmaßhalter